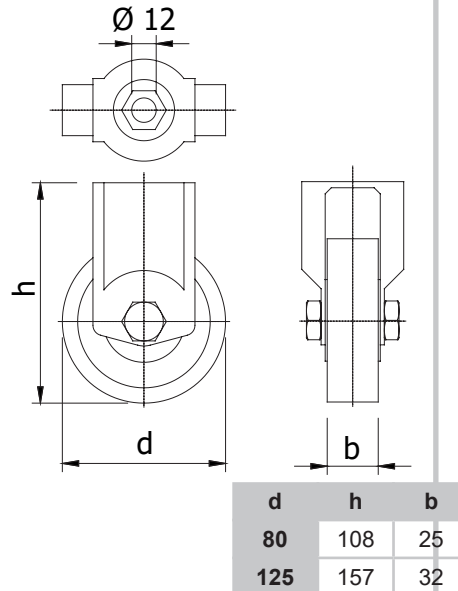
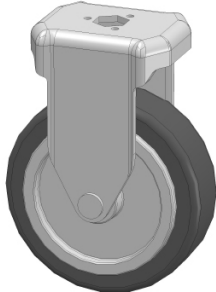
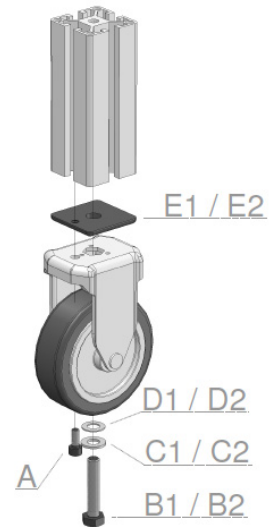


BOKWIEL FIXED CASTER

5 8E 8 8S 10



Toepassing / application



Techn. gegevens / techn. specifications:

- Velg / rim = Staal / steel
- Wiel / wheel = Rubber, grijs / rubber, grey

Antistatisch / antistatic

- Wiel / wheel = Antistatisch, zwart / anti-static, black

Belasting / load:

- Ø 80= 880 N
- Ø125= 1000 N

Kenmerk / feature:

- Voor transportkarren en onderstellen / for trolleys and frames
- Voor het bevestigen aan de kopse zijde, dient draad in het profiel en afdekkap getapt te worden / for mounting on the front side thread should be tapped into the profile and cover cap
- Afdekkap 40 x 40 dient voorzien te worden van gat Ø10 mm / Cover cap 40 x 40 should be tooled with hole Ø10 mm

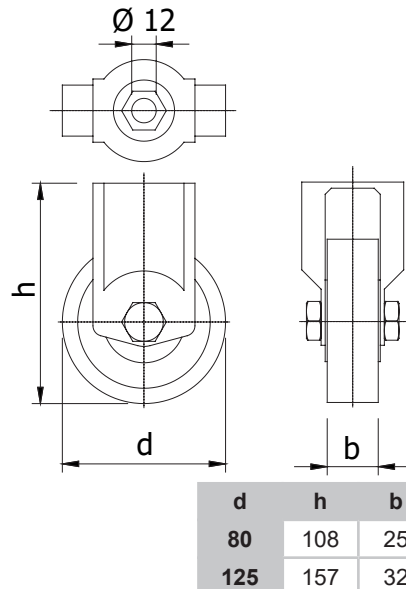
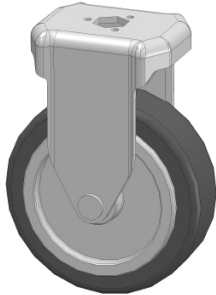
Omschrijving / description		Eenheid / unit	Art. code
	Bokwiel diam. 80 Fixed caster diam. 80	Stuk / piece	144050
	Bokwiel diam. 80, antistatisch Fixed caster diam. 80, anti-static	Stuk / piece	144055
	Bokwiel diam. 125 Fixed caster diam. 125	Stuk / piece	144060
	Bokwiel diam. 125, antistatisch Fixed caster diam. 125, anti-static	Stuk / piece	144065
Accessoires / accessories			
	A Cilindrische inbusbout M5 x 12 Cylindrical socket screw M5 x 12	Stuk / piece	900052
8	B1 Zeskantbout DIN 931 EV M8 x 40 Hexagon head bolt DIN 931 ZP M8 x 40	Stuk / piece	930162
	C1 Sluitring DIN 125 EV M8 Washer DIN 125 ZP M8	Stuk / piece	901708
	D1 Kartelring DIN 6798A EV M8 Toothed lock washer DIN 6798A ZP M8	Stuk / piece	901908
	E1 Afdekkap 40 x 40 Cover cap 40 x 40	Stuk / piece	143025
10	B2 Zeskantbout DIN 931 EV M12 x 55 Hexagon head bolt DIN 931 ZP M12 x 55	Stuk / piece	930276
	C2 Sluitring DIN 125 EV M12 Washer DIN 125 ZP M12	Stuk / piece	901712
	D2 Kartelring DIN 6798A EV M12 Toothed lock washer DIN 6798A ZP M12	Stuk / piece	901912
	E2 Afdekkap 45 x 45, gat Ø 17 Cover cap 45 x 45, gap Ø 17	Stuk / piece	143100

Afname / purchase Korting / discount

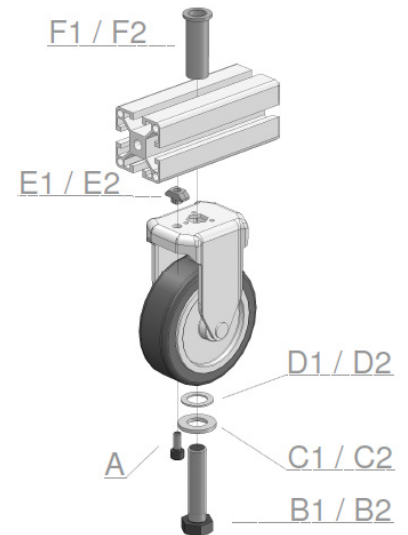
... stuks / piece	
10 stuks / pieces	10%

BOKWIEL (VERVOLG) FIXED CASTER (CONTINUED)

5 8E 8 8S 10



Toepassing / application



Techn. gegevens / techn. specifications:

- Velg / rim = Staal / steel
- Wiel / wheel = Rubber, grijs / rubber, grey

Antistatisch / antistatic

- Wiel / wheel = Antistatisch, zwart / anti-static, black

Belasting / load:

- Ø 80= 880 N
- Ø125= 1000 N

Kenmerk / feature:

- Voor transportkarren en onderstellen / for trolleys and frames

Omschrijving / description		Eenheid / unit	Art. code
	Bokwiel diam. 80 Fixed caster diam. 80	Stuk / piece	144050
	Bokwiel diam. 80, antistatisch Fixed caster diam. 80, anti-static	Stuk / piece	144055
	Bokwiel diam. 125 Fixed caster diam. 125	Stuk / piece	144060
	Bokwiel diam. 125, antistatisch Fixed caster diam. 125, anti-static	Stuk / piece	144065
Accessoires / accessories			
8	A Cilindrische inbusbout M5 x 12 Cylindrical socket screw M5 x 12	Stuk / piece	900052
	B1 Zeskantbout DIN 931 EV M12 x 50 Hexagon head bolt DIN 931 ZP M12 x 50	Stuk / piece	930274
	C1 Sluitring DIN 125 EV M12 Washer DIN 125 ZP M12	Stuk / piece	901712
	D1 Kartelring DIN 6798A EV M12 Toothed lock washer DIN 6798A ZP M12	Stuk / piece	901912
	E1 Hamermoer 8 - M5 T-nut 8 - M5	Stuk / piece	122070
10	F1 Draadhuls M12, diam 14 Thread insert M12, diam 14	Stuk / piece	130410
	B2 Zeskantbout DIN 931 EV M12 x 55 Hexagon head bolt DIN 931 ZP M12 x 55	Stuk / piece	930276
	C2 Sluitring DIN 125 EV M12 Washer DIN 125 ZP M12	Stuk / piece	901712
	D2 Kartelring DIN 6798A EV M12 Toothed lock washer DIN 6798A ZP M12	Stuk / piece	901912
	E2 Hamermoer 10 - M5 T-nut 10 - M5	Stuk / piece	122085
F2 Draadhuls M12, diam 17 Thread insert M12, diam 17	Stuk / piece	130415	

Afname / purchase Kortings / discount

... stuks / piece	
10 stuks / pieces	10%