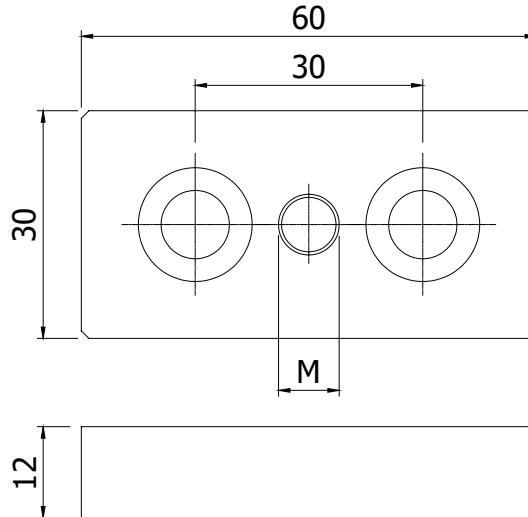
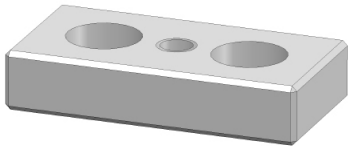


VOETPLAAT
BASE PLATE

30 x 60



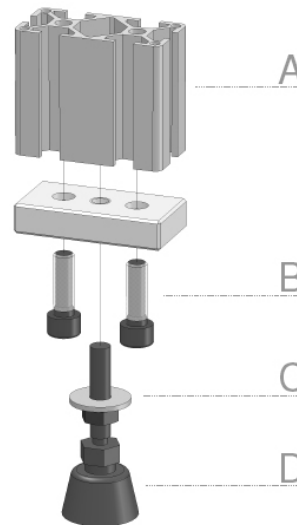
Techn. gegevens / techn. specifications:

- Staal / steel
- Elektrolytisch verzinkt / zinc plated

Kenmerk / feature:

- d.m.v. bouten aan de kopse zijde van het profiel te monteren / mounted on the front side of the profile by bolts
- Voor het bevestigen van o.a. stelvoeten en wielen op profielen zonder hart-as / to mount int.al. leveling feet and wheels on profiles without centre axis

Toepassing / application



| Afname / purchase | Korting / discount |
|-------------------|--------------------|
| ... stuks / piece | |
| 10 stuks / pieces | 10% |

| | Omschrijving / description, M | Eenheid / unit | Art. code |
|---------------------------|---|----------------|-----------|
| | Voetplaat, 30 x 60, M8 Base plate, 30 x 60, M8 | Stuk / piece | 146005 |
| | Voetplaat, 30 x 60, M10 Base plate, 30 x 60, M10 | Stuk / piece | 146010 |
| | Voetplaat, 30 x 60, M12 Base plate, 30 x 60, M12 | Stuk / piece | 146015 |
| Accessoires / accessories | | | |
| A | Aluminium profiel 30 x 60 Aluminum profile 30 x 60 | m | 113015 |
| B | Cilindrische inbusbout M8 x 25 Cylindrical socket screw M8 x 25 | Stuk / piece | 900156 |
| C | Carr. ring DIN 9021 EV M8 / M10 / M12 Repair washer DIN 9021 ZP M8 / M10 / M12 | Stuk / piece | 9018xx |
| D | Stelvoeten M8 / M10 / M12 Leveling feet M8 / M10 / M12 | Stuk / piece | 1450xx |