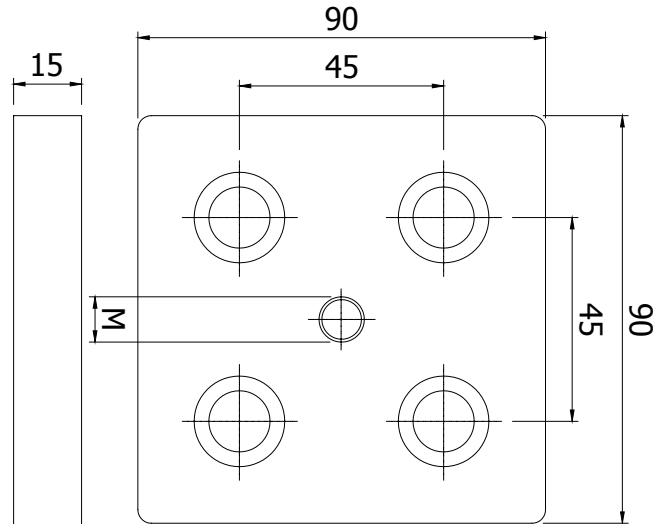
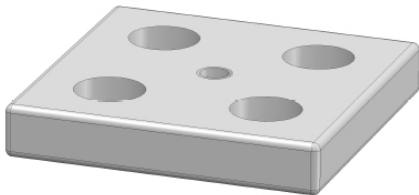


# VOETPLATEN / BASE PLATES

## VOETPLAAT BASE PLATE

90 x 90

5 8E 8 8S 10



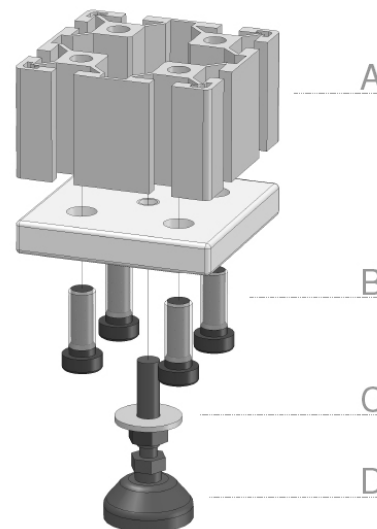
### Techn. gegevens / techn. specifications:

- Staal / steel
- Elektrolytisch verzinkt / zinc plated

### Kenmerk / feature:

- d.m.v. bouten aan de kopse zijde van het profiel te monteren / mounted on the front side of the profile by bolts
- Voor het bevestigen van o.a. stelvoeten en wielen op profielen zonder hart-as / to mount int.al. leveling feet and wheels on profiles without centre axis

### Toepassing / application



Afname / purchase	Korting / discount
... stuks / piece	
10 stuks / pieces	10%

	Omschrijving / description, M	Eenheid / unit	Art. code
	Voetplaat, 90 x 90, M10 Base plate, 90 x 90, M10	Stuk / piece	146125
	Voetplaat, 90 x 90, M12 Base plate, 90 x 90, M12	Stuk / piece	146130
	Voetplaat, 90 x 90, M16 Base plate, 90 x 90, M16	Stuk / piece	146135
<b>Accessoires / accessories</b>			
A	Aluminium profiel 90 x 90L Aluminum profile 90 x 90L	m	115050
B	Cilindrische inbusbout M12 x 30, DIN 7984 verk. kop Cylindrical socket screw M12 x 30, DIN 7984 shorten head	Stuk / piece	920001
C	Carr. ring DIN 9021 EV M10 / M12 / M16 Repair washer DIN 9021 ZP M10 / M12 / M16	Stuk / piece	9018xx
D	Stelvoeten M10 / M12 / M16 Leveling feet M10 / M12 / M16	Stuk / piece	1450xx